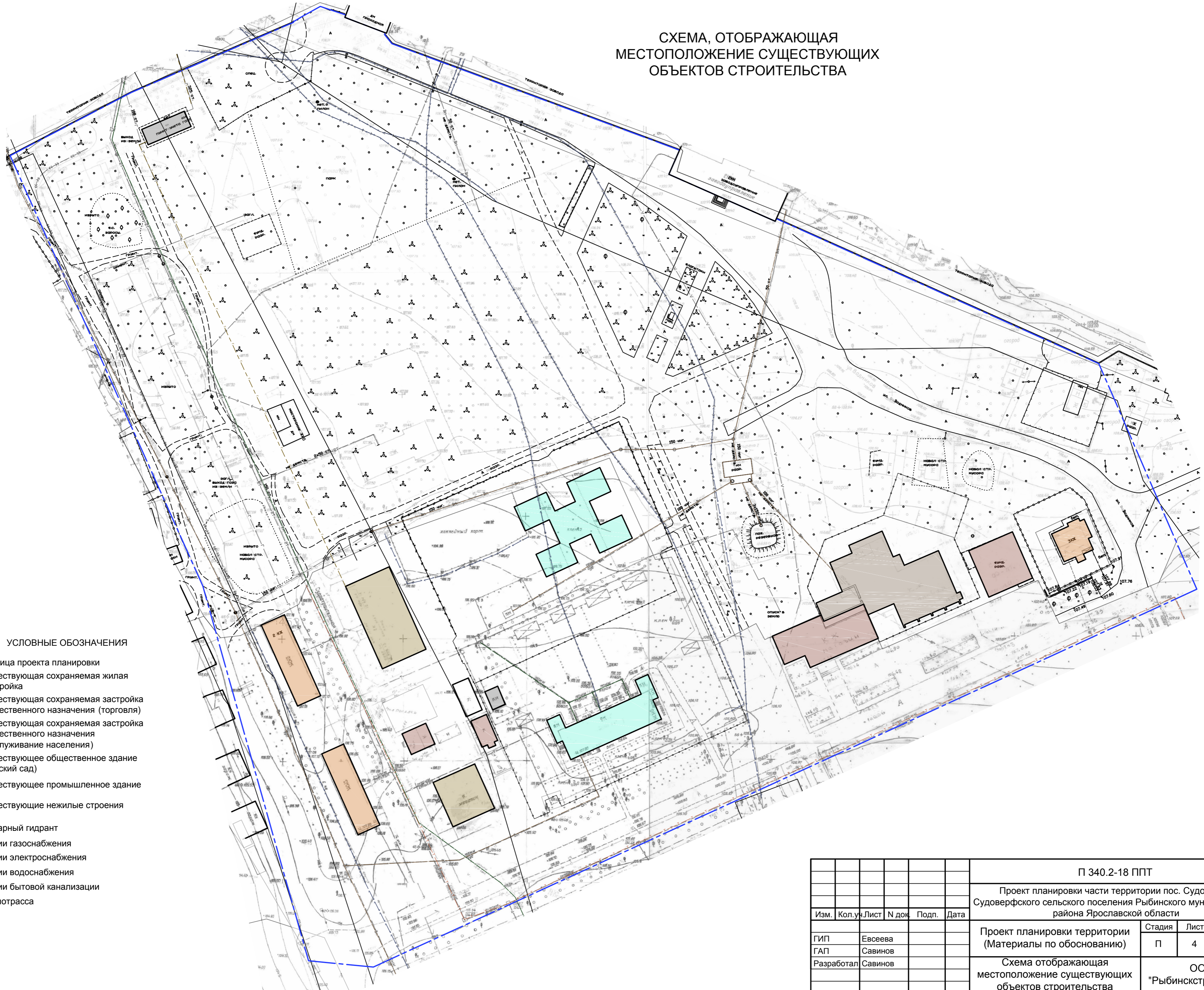


СХЕМА, ОТОБРАЖАЮЩАЯ МЕСТОПОЛОЖЕНИЕ СУЩЕСТВУЮЩИХ ОБЪЕКТОВ СТРОИТЕЛЬСТВА



УСЛОВНЫЕ ОБОЗНАЧЕНИЯ

- граница проекта планировки
- существующая сохраняемая жилая застройка
- существующая сохраняемая застройка общественного назначения (торговля)
- существующая сохраняемая застройка общественного назначения (обслуживание населения)
- существующее общественное здание (детский сад)
- существующее промышленное здание
- существующие нежилые строения
- пожарный гидрант
- линии газоснабжения
- линии электроснабжения
- линии водоснабжения
- линии бытовой канализации
- теплотрасса

П 340.2-18 ППТ					
Проект планировки части территории пос. Судверфь Судверфского сельского поселения Рыбинского муниципального района Ярославской области					
Изм.	Кол. ун.	Лист	N док.	Подп.	Дата
ГИП	Евсеева				
ГАП	Савинов				
Разработал	Савинов				
Проект планировки территории (Материалы по обоснованию)				Стадия	Лист
Схема отображающая местоположение существующих объектов строительства				П	4
ООО "Рыбинскстройпроект"					